

"Yeşil İnsan, Yeşil Çevre" sloganıyla ve "Uygarlık, insanın doğaya dönüşü ile başlayacaktır" felsefesiyle çıktığımız bu yolda; bilgiyi, bilimi ve teknolojiyi çevre çözümleri üretmede müşterilerimiz için birleştirerek saygın birçok sektöre yön vermenin haklı gururu içerisindeyiz.



NARDUGAN
MÜHENDİSLİK VE DANIŞMANLIK A.Ş.



+90 252 512 90 60
+90 541 297 19 56



info@nardugan.com.tr
nardugan.com.tr



Merkez Şube

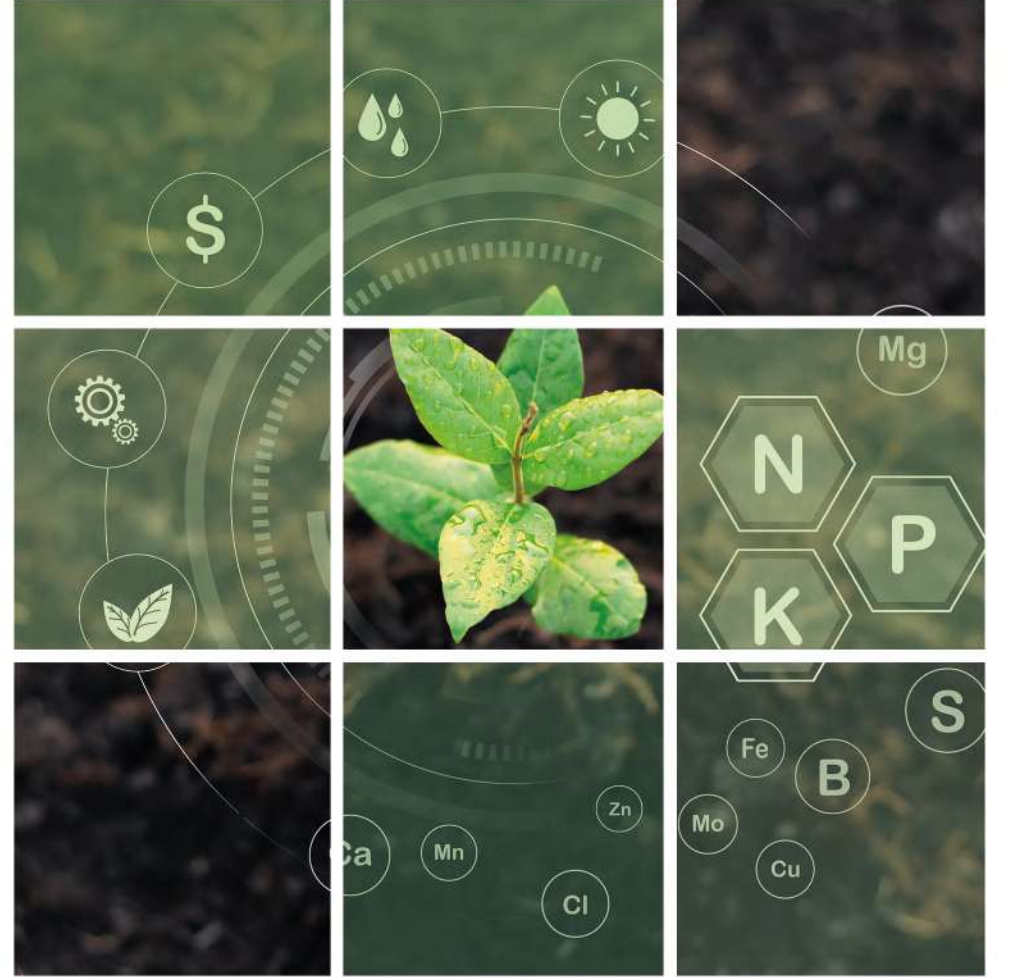
İsmetpaşa Mah. Ahmet Taner Kışlalı Cad.
No:5 Kat:1 Milas / MUĞLA

Atık Yönetimi Şubesi

Beçin Mah. Küme Evleri No:13 Milas / Muğla

NARDUGAN

MÜHENDİSLİK VE DANIŞMANLIK A.Ş.



HIZLI FERMANTASYON SİSTEMLERİ

GELECEK İÇİN DÖNÜŞTÜR



NARDUGAN

MÜHENDİSLİK VE DANIŞMANLIK A.Ş.

"Eğer burada durup daha ileri gitmeyeceksek, niçin bu noktaya kadar geldik?" - Hume
O zaman daima ileri!

HAKKIMIZDA

AB direktiflerine uygun olarak, genç ve dinamik çevre mühendisleri ve mevzuata hakim yönetim kadrosu ile işletmelerin karşılaştığı birçok soruna akılcı ve ekonomik çözümler üreten, çevre mevzuatı bakımından yapılan tüm iş ve işlemleri özveri bir çalışmayla yaparak alınması gerekli olan tüm izin ve lisansların alınmasını sağlayan köklü ve entegre danışmanlık firmalarından biriyiz.

Ayrıca Sosyal Sorumluluk Projesi kapsamında Sivil Toplum Kuruluşlarına (MİTİSO, BODER, MUZEYDER) gönüllü çevre danışmanlığı hizmeti veren sorumluluk sahibi bir firmayız.

"Yeşil İnsan, Yeşil Çevre" sloganıyla ve "Uygarlık, insanın doğaya dönüşü ile başlayacaktır" felsefesiyle çıktığımız bu yolda; bilgiyi, bilimi ve teknolojiyi çevre çözümleri üretmede müşterilerimiz için birleştirerek saygın birçok sektöre yön vermenin haklı gururu içerisindeyiz.



Organik atıkların, kompost gübreye dönüşmesini sağlayan; 5 / 10 / 15 / 20 m³'e kadar işleme hacmine sahip olabilen sistemdir. Geri dönüşümle faydalı bir ürüne dönüştürülebilecek organik atıkların istenilen şartlarda üretilebilmesi için; organik atıkların yapısına göre özel sistemler tasarlanabilmektedir.



Budama ve pazar atıklarından üretilen, içerisinde NPK değerleri bulunduran, aynı zamanda yüksek oranda organik madde içeren toprağın dostu bir üründür.



**SIFIR
ATIK**

SIFIR ATIK NEDİR?

Dünya nüfusundaki yüksek ivmeli artış ile birlikte sanayi ve ekonominin de gelişmesi beraberinde tüketimi artırmış, bu durum sınırlı kaynaklarımıza olan ihtiyacı da artırmış ve doğal kaynaklarımızı daha verimli kullanma ihtiyacımız doğmuştur.

Atıkların bilinçli bir şekilde yönetilmesi kaçınılmaz olduğundan, geri dönüşüm ve geri kazanım olmaksızın bertaraf edilen atıklar, hem çevresel boyutta hem de enerji kaynağı kayıpları anlamında dünyamızı tehdit etmektedir.

KOMPOST NEDİR?

Kompost, nemli-oksijenli ortamda veya oksijensiz ortamda bozunarak dönüştüğü organik gübredir. Çürütmenin genelde olumsuz bir anlamı vardır ama konu kompost olunca çürütmek yeniden yaşatmak demektir.

Bu gübreyle sebze, meyve ya da çiçek yetiştirirken kullandığınız toprak organik madde yönünden zenginleşiyor, toprağın iyi hava alabilmesi, işlenebilmesi kolaylaşıyor.

KOMPOSTUN FAYDALARI NELERDİR?

01 Organik Atıkları Değerlendirir

Bir yerde birikerek kirlilik yaratacak veya yakılarak hava kirliliğine yol açacak olan organik atıklar, doğal süreçler sayesinde faydalı ve değerli bir kaynağa dönüşür.

02 Toprak Yapısını İyileştirir

Çok killi veya kumlu topraklardaki organik madde miktarını artırdığı için agregat oluşumunu teşvik eder. Agregat (topaklaşma) ise, toprağın nefes almasını sağlar.

03 Toprağın Havalanmasını Sağlar

Toprağın üst kısmında havadar bir katman yaratarak, çeşitli toprak canlılarının hareket etmesine olanak tanıyan sağlıklı bir yüzey oluşturur. Ve toprağın rahatça havalanmasını sağlar.

04 Bitkilerin İhtiyacı Olan Zamanda Besin Sağlar

Tuz formundaki sentetik gübreler, suyla karıştığında bitkilerin doğrudan alabileceği bir forma girer ve bitkilere zorla içirilir. Kompost ise, bitkilerin istediği besin maddesini toprakta alınabilecek forma getirir.

05 Topraktaki Toksinleri Nötralle Eder

Toprakta var olan toksik maddeler ve ağır metaller, bitkilerin kökleriyle alamayacağı bir forma dönüşür ve sabitlenir. Kompost, ciddi oranda kirlenmiş toprakların rehabilitasyonunda da kullanılır.

06 Toprağın PH Dengesini Düzenler

PH seviyesi fazla yüksek veya düşük olduğunda, toprakta yeterli besin varsa bile bitkilerin bunları kullanması zorlaşabilir. Bol miktarda kompost eklenen topraklarda, bitkilerin ihtiyaç duyduğu pH seviyesinin ideal seviyeye getirilmesine yardımcı olur.



KOMPOST, HAYVAN GÜBRESİNİN YERİNİ TUTAR MI?

Birçok insan, kompost yapmak için harcanacak olan emek ve zamana değmeyeceğini, onun yerine doğrudan hayvan gübresi kullanmanın daha kolay ve yine aynı sonucu verdiğini düşünür. Ancak bu doğru değil. Taze gübre, hayvanın vücudundan çıktığı andan itibaren besin değerini ve mikrobik zenginliğini kaybetmeye başlar. Toprağa karıştırılsa bile, gübrenin parçalanması zaman alır, özellikle de yağış ve nem oranının düşük olduğu yerlerde...

Kompost, toprak yapısını iyileştiren bir karışımdır. Eğer zengin mineral içeriği sağlanırsa, o zaman ham hayvan gübresinden çok daha zengin ve faydalı bir ürün elde edilir. Bu nedenle, gübrenin kompost işleminden geçirilmesi üründeki verimi, lezzeti ve besin değerini artırırken, toprak zenginliğini tüketmeyen bir katkı maddesi sağlar.



HIZLI FERMANTASYON SİSTEMLERİ NEDİR?

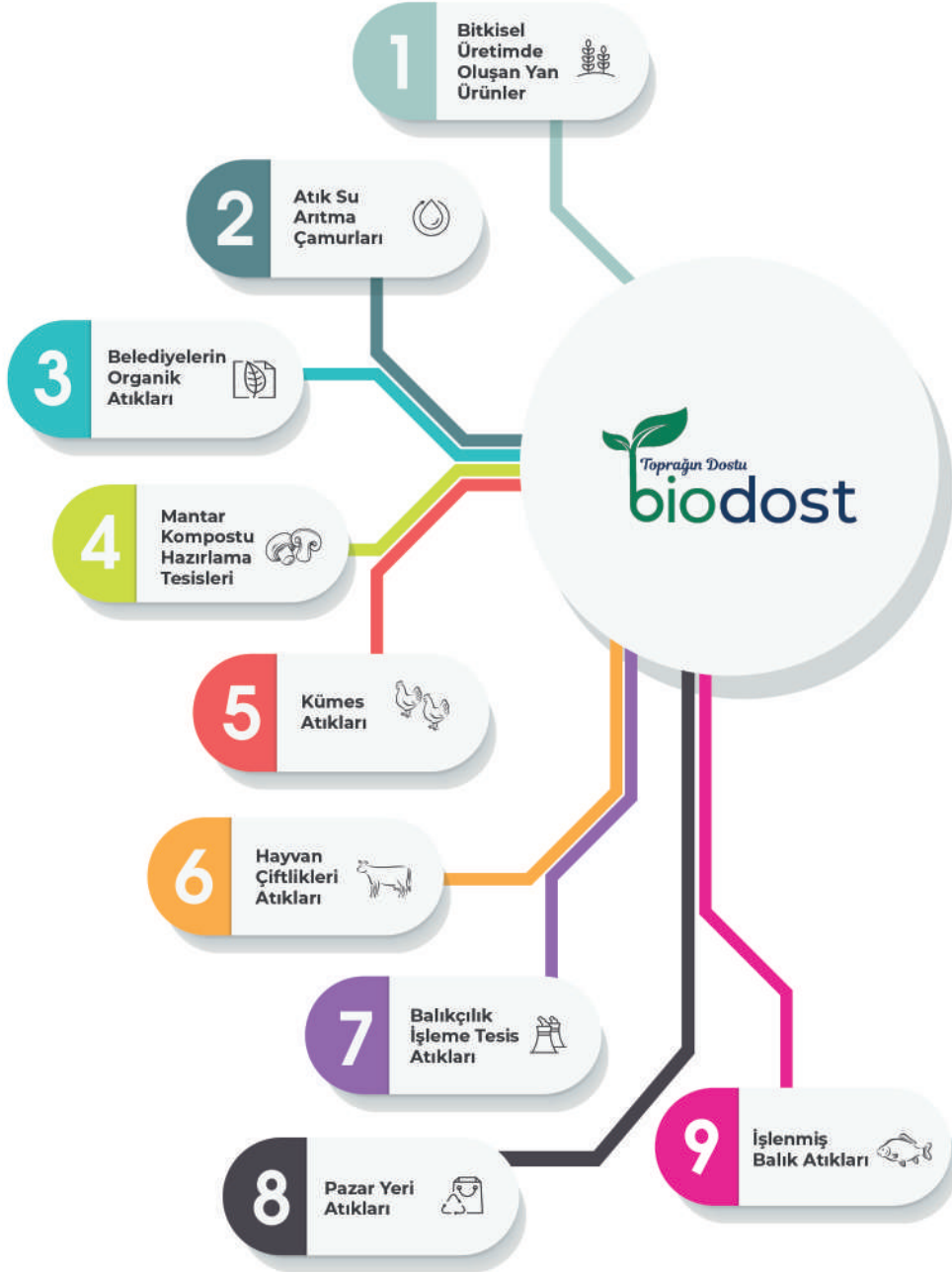
Kullanılacak olan sistem özel geliştirilmiş aktivatör ile kombine olarak çalışmaktadır. Hammaddeler belli oranlarda üretim bandından sisteme aktarılır. İçerisinde özel orantılı organik karışım elde edilmiş olur. Ardından sisteme 10 ton organik içerik için 5 L aktivatör aktarılır. Böylelikle 24 saatlik süreç sonrasında patojen ihtiva etmeyen % 100 organik ve kaliteli gübre elde edilmiş olur.



	GELENEKSEL YÖNTEM	KAPALI SİSTEM	BİOFERM
Üretim Süresi	3-6 Ay	3-8 Hafta	24 Saat
Avantajları	-	-	<p>Çok Küçük Alan Gereksinimi</p> <p>Yüksek Hız</p> <p>Bilgisayar Kontrollü Sistem</p> <p>Enerji Tasarruflu</p> <p>Hijyenik ve Kaliteli Ürün</p> <p>Düşük Personel Maliyeti</p>
Dezavantajları	<p>Üretim İçin Oldukça Büyük Arazi Gereksinimi</p> <p>Yüksek Personel Maliyeti</p> <p>Kötü Kokulu Üretim Süreci</p> <p>Çevreye Zararlı Etkileri</p>	<p>Yüksek Enerji Gereksinimi</p> <p>Yüksek Personel Maliyeti</p>	-
Ürün Kalitesi	Kompost	Kompost	% 100 Organik Gübre

“ Gelecek için Dönüştür ”

BİODOST NELERDEN OLUŞABİLİR?



HEM DOĞANIN HEM DE İNSANIN KAZANDIĞI MODEL

- 1** Günümüz şartlarında artan gübre maliyetleri sebebi ile tarımsal girdi tedarikinde çiftçilerimiz çok zorlanmaktadır.
- 2** Belediyeleri, kurumsal firmaları ve girişimci kitlelerini topraklarımızı iyileştirmeye yönelik kompost üretimine ve sıfır atık yönetimine teşvik ediyoruz.
- 3** Gıda sanayinin, tarıma dayalı sanayi işletmelerinin, hayvancılık çiftliklerinin, biogaz tesislerinin ve belediyelerin organik atıklarını sorun olmaktan çıkarıp topraklarımıza geri kazandırıyoruz.
- 4** Paris İklim Anlaşması ve Avrupa birliği Yeşil Mutabakatına uyumlu bir üretim modeli oluşturuyoruz.
- 5** Karbon ayak izini düşürmeye ve ileride daha yaygın bir şekilde kullanılacak olan karbon piyasasına işletmeleri teşvik ediyoruz.
- 6** Çiftçilerimize uygun fiyatlı gübre tedarik ediyoruz.

24 SAATTE KOMPOST MAKİNELERİMİZLE GELECEĞİ DÖNÜŞTÜRÜYORUZ

